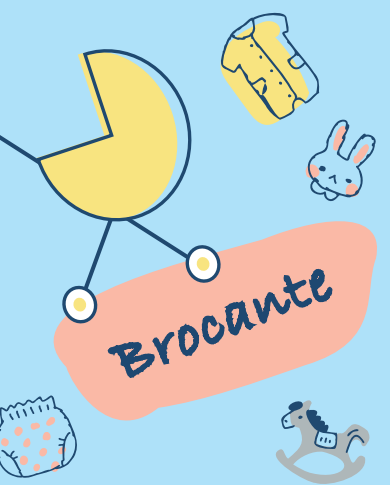
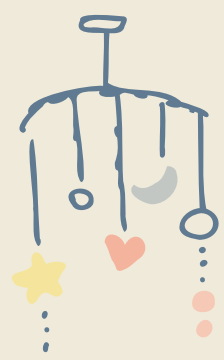


FORUM DE LA PETITE ENFANCE



SAMEDI 18 AVRIL 2026
DE 10H À 18H À LA MAISON DES ARTS (ENTRÉE LIBRE)



éveil
santé
développement



LE MOT DU MAIRE

Mettre en place des actions concrètes pour répondre aux besoins et aux attentes des familles constitue, depuis de nombreuses années, une priorité pour notre Municipalité. Accompagner les parents, en particulier ceux de jeunes enfants, dans leur quotidien comme dans leurs démarches est au cœur de notre engagement.

À ce titre, le Forum de la Petite enfance s'inscrit pleinement dans cette volonté d'être au plus proche des Robinsonnais. Il offre un temps privilégié d'échange et d'information, permettant aux familles de bénéficier d'une écoute attentive et de conseils adaptés à chaque situation.

Au-delà de l'information sur les modes de garde, la Ville s'attache à proposer une offre globale et cohérente en matière de petite enfance, en s'appuyant à la fois sur ses structures municipales, les dispositifs d'accueil individuel et des lieux dédiés à l'accompagnement des parents. Cette complémentarité garantit un cadre de confiance, essentiel au développement des tout-petits et à la sérénité des familles.

Ce forum illustre pleinement la volonté de la Ville d'accompagner les familles, dans un esprit de proximité, de soutien et d'avenir.

Philippe Pemezec
Maire du Plessis-Robinson



Stands informations

PETITE ENFANCE/ CRÈCHE

Le service Petite enfance sera là pour vous orienter et renseigner sur les démarches administratives pour votre inscription en crèche. Venez rencontrer les auxiliaires de puériculture, les éducatrices jeunes enfants, et les directrices de crèche pour vous présenter le fonctionnement des structures municipales.

RELAIS PETITE ENFANCE

Les assistantes maternelles de la commune vous présentent leurs activités.

CAISSE ALLOCATIONS FAMILIALES 92

Vous souhaitez que votre enfant soit accueilli au sein d'une crèche collective ? Des agents de la Caisse d'allocations familiales pourront vous orienter et répondre à vos questions : Comment trouver une crèche ? La Caf m'aide-t-elle financièrement ?

LIEU ACCUEIL ENFANT PARENT LAEP

Lieu d'écoute et d'échanges encadrés par des professionnels de la Petite enfance.

CRÈCHE PRIVÉE - BABILOU

Partenaire de la Ville, la structure Babilou sera présente pour mettre en lumière son approche pédagogique au sein de la crèche.

SERVICE JEUNESSE

Venez découvrir le dispositif « dating babysitting » de mise en relation qui vous permettra de trouver une famille ou un(e) étudiant(e) pour des gardes d'enfants.

LES BLOUSES ROSES

L'association s'engage auprès des enfants hospitalisés et des personnes âgées pour apporter présence, écoute et réconfort grâce à ses bénévoles. À l'occasion du Forum de la Petite enfance, venez découvrir leurs actions solidaires et les valeurs qui les animent. Leur stand sera un lieu d'échange pour mieux comprendre leur mission auprès des plus fragiles. Peut-être aurez-vous, vous aussi, envie de rejoindre l'aventure bénévole !

PETIT CŒUR DE BEURRE

Stand de sensibilisation sur la cardiopathie congénitale qui touche tout le monde, sans distinction, sans raison : voilà pourquoi *Petit Cœur de Beurre*, association à but non lucratif, est présent partout en France.

GARANCE ROUXEL

Aux côtés des parents avant et après la naissance de leur enfant, elle les aide à faire des choix éclairés, alléger leur charge mentale et préparer sereinement l'arrivée de leur bébé. Concrètement, elle intervient sur des sujets comme les modes de garde, le matériel de puériculture, l'organisation du post-partum ou encore la sécurité du domicile, à travers un accompagnement personnalisé et sur-mesure.

Éveil et motricité de l'enfant

MÉDIATHÈQUE : moments de lecture sur tapis et coussins avec une bibliothécaire présente sur la journée. Vous aurez également la possibilité de faire une demande d'adhésion pour votre enfant sur place (gratuit pour les enfants).

LIBRAIRIE LE A : librairie généraliste sur la Ville, située sur l'avenue Charles-de-Gaulle. Venez découvrir leur belle sélection de livres pour les enfants mais aussi pour les parents.

ÉVEIL MUSICAL : chanteuse lyrique américaine, Maggie, anime des ateliers d'éveil musical dans toutes les crèches municipales, ainsi qu'au relais petite enfance du Plessis-Robinson. Au cours de ses séances, elle fait découvrir aux enfants des chansons en anglais et en français, et utilise jeux et danse pour les initier à l'opéra et à la musique classique. Elle a développé sa propre structure d'éveil musical particulièrement adapté aux enfants de 3 ans et moins, qui favorise leur développement auditif et linguistique. Venez assister aux représentations : 10h à 12h et 14h à 16h

Santé de l'enfant

PROTECTION MATERNELLE ET INFANTILE (UNITÉ DES MODES D'ACCUEIL INDIVIDUEL / ÉQUIPE D'ACCOMPAGNEMENT)

: des agents de la PMI organisent des consultations et des actions médico-sociales de prévention et de suivi en faveur des femmes enceintes, des parents et des enfants de moins de 6 ans, ainsi que des activités de planification familiale et d'éducation familiale.

MÉDECIN DES CRÈCHES MUNICIPALES : suivi médicale des enfants qui fréquentent les structures de la Ville.

HYPNOTHÉRAPEUTE : hypnothérapeute et sophrologue spécialisée en périnatalité, Samantha Broggin, accompagne lors de séances individuelles les futurs et jeunes parents autour de tout ce qui les stresse dans leur projet parental, et aussi des femmes en parcours d'Assistance Médicale à la Procréation.

CLAIRE VERGER NGUON : l'accompagnement post natal de Claire vous aidera à domicile afin de mieux vivre le post-partum avec soutien émotionnel, aide pratique (préparation des repas, linge...), guidance parentale (rassurer les parents et le couple, conseil sommeil, allaitement...).

OSTÉOPATHE : si la naissance est un traumatisme pour le bébé, l'ostéopathe Cholé Bauge saura par une correction manuelle appropriée et, toujours en douceur, améliorer les troubles gênant comme les problèmes O.R.L. à répétition (otite, canal lacrymal bouché, rhinite...). Besoin d'un conseil, un avis ? N'hésitez pas à venir poser vos questions.

MAGALI CUNHA, INFIRMIÈRE

PUÉRICULTRICE : accompagne les parents de la naissance aux 6 ans de l'enfant. Elle propose des consultations autour du sommeil, des pleurs, de l'alimentation, du développement et de l'allaitement. Elle anime également des ateliers de bain enveloppé, massage bébé, portage et réflexologie bébé émotionnelle. Consultations au cabinet, à domicile ou en téléconsultation.

SOINS AU NOUVEAU-NÉ (NEWBORN CARE)

: Natalia Manceaux aide les familles durant les premières semaines de vie de leur bébé à travers un accompagnement nocturne professionnel, engagé et rassurant. Son approche repose sur une présence attentive, constante et à l'écoute des parents et du rythme du nouveau-né.

MÉLUSINE BILDSTEIN : hypnothérapeute passionnée et à l'écoute des besoins spécifiques des femmes. Son expertise en

hypnose spécialisée périnatale et féminin, ses multicasquettes d'hypnothérapeute, d'hypnocoach et de doula lui permettent de proposer un accompagnement sur-mesure aux femmes en désir d'enfant, aux femmes enceintes et à celles cherchant à retrouver leur équilibre personnel.

GRANDISSONS : l'association a été créée avec l'idée fondatrice de porter ce projet : offrir un espace d'exploration à des enfants comme à des adultes qui, pour des raisons diverses, ont peu accès à des expériences sensorielles et culturelles enrichissantes. Cet espace vise à leur faire découvrir de nouvelles sources de stimulation et de plaisir à travers la musique et le jeu, envisagés comme des leviers structurants du développement.

DÉCOUVRIR LA MUSIQUE EN S'AMUSANT

: musicienne intervenante certifiée en éveils musicaux (Enfance & Musique), Diana propose des ateliers adaptés aux tout-petits et aux jeunes enfants en crèche et en milieu scolaire (maternelle et élémentaire). Elle anime également des temps musicaux lors d'événements dédiés aux familles et aux enfants.



Espace « jeux d'éveil musical »

Découvrez une variété de jeux d'éveil musical animés par des professionnels de crèche ! Cet espace, spécialement aménagé pour le Forum de la Petite enfance, invite petits et grands à partager des moments ludiques et conviviaux. Jeux sonores, instruments de musique, percussions, chants et comptines : chaque activité est pensée pour éveiller la curiosité des enfants tout en favorisant le plaisir de jouer. Venez explorer un espace chaleureux et authentique.



Boutiques

MIMIDOU CRÉATIONS : Marion, une jeune maman de 30 ans, couturière de métier depuis toujours à décidé à la naissance de ses deux petits garçons de créer son entreprise dédiée aux besoins des bébés, mais aussi des enfants et des mamans. Grâce à son expérience dans le monde de la couture, de jeune maman et de femme enceinte, elle imagine et fabrique des accessoires textiles pour apporter le meilleur à ses clients de tous les âges. Laissez-vous tenter par ses créations aux tissus intemporels certifiés Oeko-tex et BIO, classiques, unisexes mais surtout avec des motifs et couleurs dans un univers de douceur et tendresse d'où le nom « Mimidou ». Made in France.

L'ATELIER BISCUITS DE STEPH : des biscuits uniques pour des moments inoubliables. Grâce à une imagination sans faille, chaque biscuit créé par Stéphanie Houdaille est une véritable œuvre d'art. Du dessin initial à l'emballage, tout est confectionné artisanalement et personnalisé selon les envies et les événements.

PARENTHÈSE : la Box pour chouchouter les jeunes parents. Laurence Bellony propose d'accompagner les jeunes parents dans cette période inédite (0 à 24 mois), en leur proposant des produits de qualité, éco-responsables et *Made in France*, pour prendre soin d'eux et pour se faire plaisir.

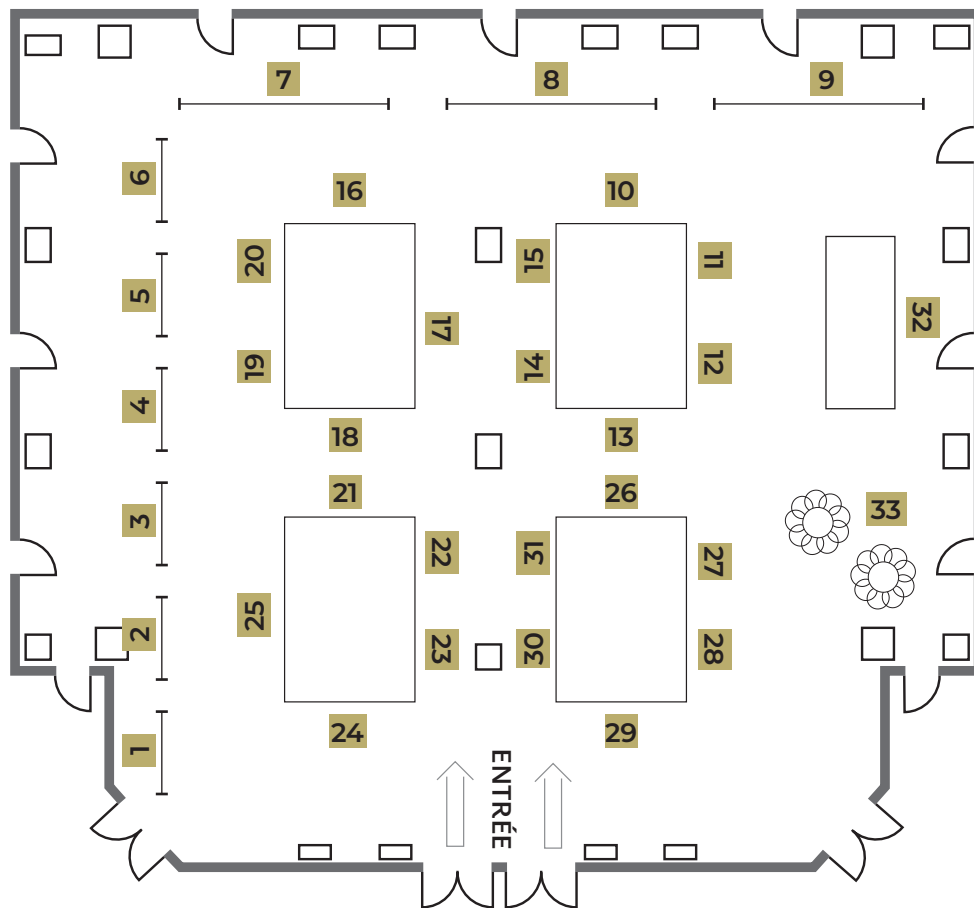
SOALA CRÉATIONS : créatrice d'objets de décoration en macramé, fabrication artisanale en France. Venez découvrir les créations de Marine, jeune entrepreneuse robinsonnaise.

VINCENT MARTINENGI : auteur et illustrateur, il propose des livres d'enfants, de coloriage et des petites illustrations format carte postale.

LES COTONS DE VICTORIA : proposent des accessoires en gaze de coton pour bébés et enfants : couvertures, capes de bain, range-doudous, bavoirs et autres indispensables du quotidien. Des créations à la fois douces et pratiques, personnalisables grâce à une broderie réalisée à la main.

PHOTOGRAPHE SPÉCIALISÉE MATERNITÉ ET FAMILLE : Vanessa Sturmach vous propose de sublimer vos moments de joie, que ce soit lors d'événements mémorables ou des instants précieux du quotidien, chez vous ou en pleine nature. Venez lui raconter votre histoire, vos rencontres, vos amours, les anecdotes de famille qui vous tiennent à cœur.

FRENCH FLAIR : c'est avant tout, le fruit d'une maman passionnée qui depuis des années exerce dans le monde de la puériculture. De cette passion, découle une sélection de produits innovants et de qualité.



PLAN DU FORUM

Maison des Arts - Salon Palladio

- | | |
|---|--|
| 1 Crèches ville | 17 French Flair |
| 2 Référent santé | 18 Vanessa Sturmach - Photographe |
| 3 LAEP | 19 Assistante maternelle |
| 4 RAM-RAP | 20 Crèche privée - Babilou |
| 5 PMI | 21 Samantha Brogгинi - Hypnothérapeute |
| 6 Caf | 22 <i>Grandissons</i> |
| 7 Soala créations | 23 Mélusine |
| 8 Atelier biscuit de Stéphan | 24 Librairie Le A |
| 9 Minidou | 25 Box parenthèse |
| 10 Music avec Diana | 26 Service jeunesse |
| 11 Protection civile | 27 Médiathèque |
| 12 <i>Blouses roses</i> | 28 Garance Rouxel |
| 13 <i>Petit cœur de beurre</i> | 29 Newborn care |
| 14 Chloé Beauge - Ostéopathe | 30 Les cotons de Victoria |
| 15 Claire Verger Nguon -
Accompagnement post natal | 31 Vincent Martinenghi |
| 16 Magali Cunha - Infirmière, puéricultrice | 32 Maggie Foster |
| | 33 Espace "Jeux d'éveil musical" |

LES BONNES OCCAS' BÉBÉ



Ce forum est aussi l'occasion de donner une seconde vie aux matériels de puériculture et vêtements bébés de 0 à 3 ans (jouets ou jeu non autorisé) grâce à la brocante « Les bonnes occas' bébé ». Pour y participer il vous suffit de consulter les modalités d'inscription (formulaire et règlement intérieur) sur le site de la ville et à l'accueil du Centre Administratif Municipal.

Inscription avant le 10 avril 2026.

ESPACE JEUX D'AUTREFOIS / JEUX TRADITIONNELS :

Découvrez un espace ludique où petits et grands peuvent s'essayer aux jeux traditionnels et jeux en bois d'antan. En accès libre, il invite au partage autour de jeux d'autrefois. Venez tester votre adresse et défier vos proches dans une ambiance familiale et chaleureuse. Les enfants mineurs restent sous la responsabilité de leurs parents.